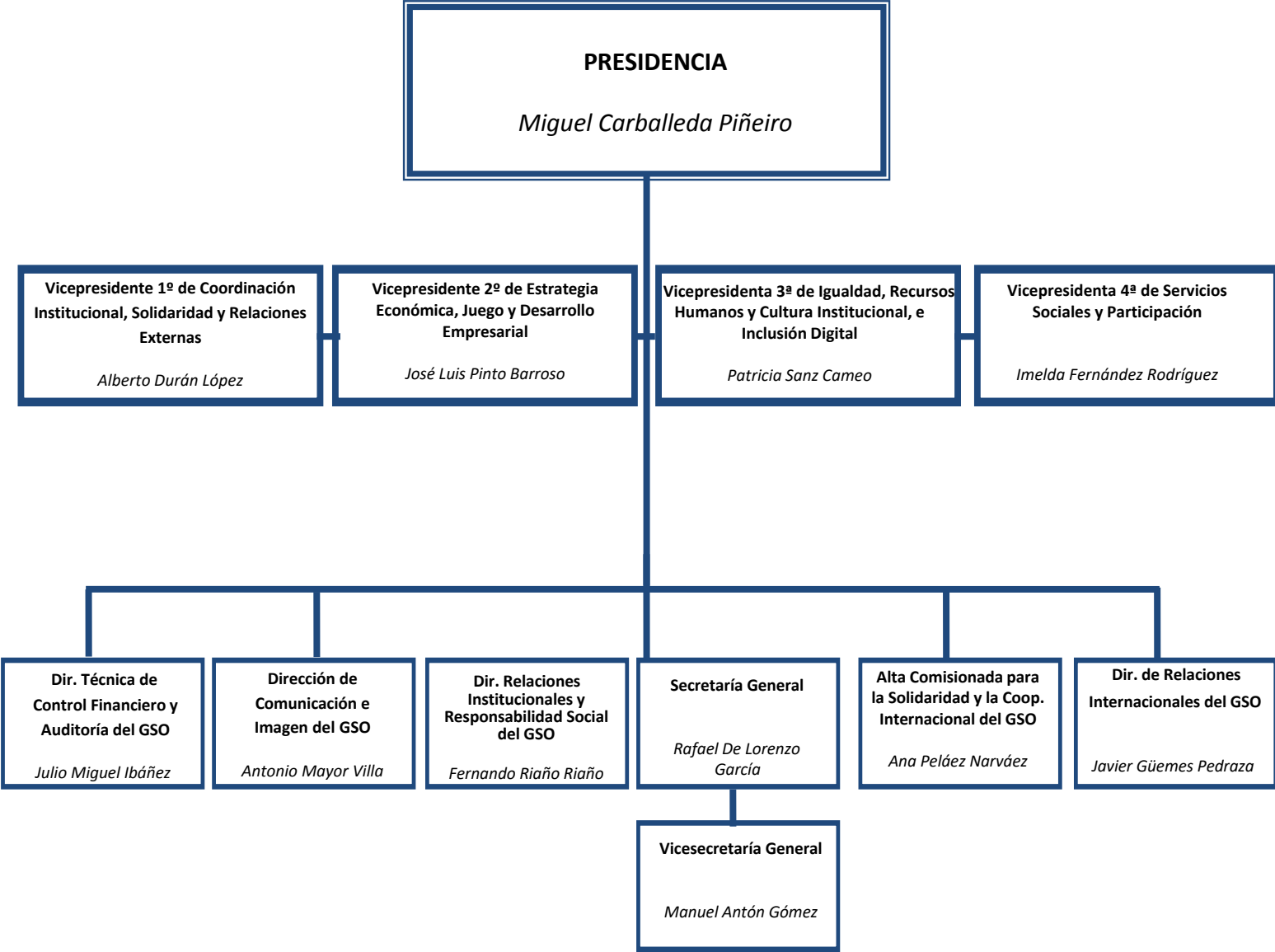


ORGANIGRAMA DIRECTIVO CONSEJO GENERAL



OTROS CONSEJEROS GENERALES

Consejero General y Director General de la ONCE
Ángel R. Sánchez Cánovas

Consejero General y Consejero Delegado de Ilunion
Alejandro Oñoro Medrano

Consejeros Generales con otras responsabilidades:

Consejera General de Coordinación Institucional y Movimientos Sociales
Bárbara Palau Vidal

Consejera General Coordinadora de Políticas Sociales y Consejos Territoriales
Ana Díaz Alonso

Consejero General Coordinador de Juego y Asuntos Económicos
Eugenio Prieto Morales

Consejera General Coordinadora de Capital Humano y Cultura Institucional
Cristina Arias Serna