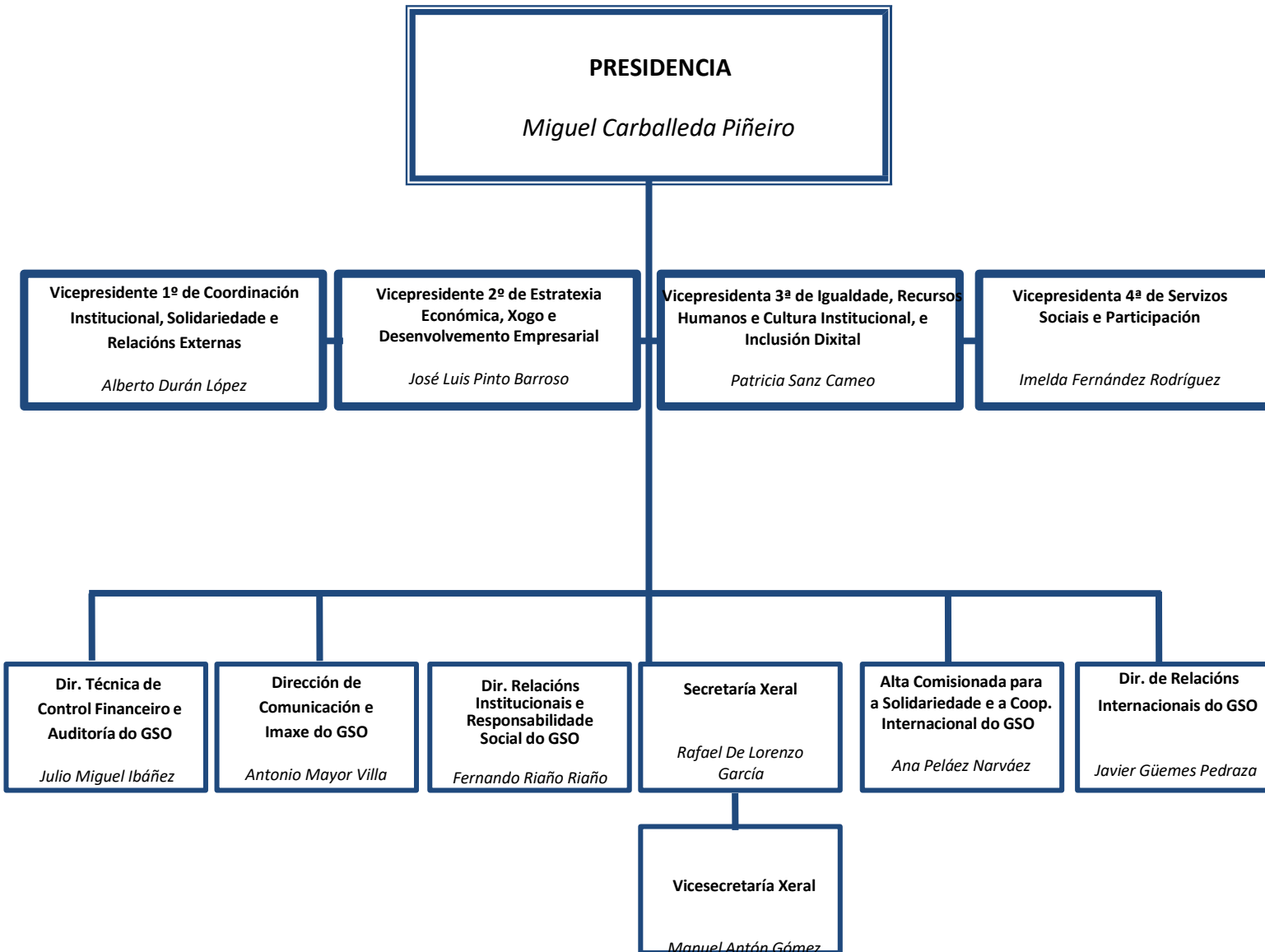


ORGANIGRAMA DIRECTIVO CONSELLO XERAL



OUTROS CONSELLEIROS XERAIS

Conse lleiro Xeral e Director Xeral da ONCE

Ángel R. Sánchez Cánovas

Conse lleiro Xeral e Conse lleiro Delegado de Ilunion

Alejandro Oñoro Medrano

Conse lleiros Xerais con outras responsabilidades:

Conse lleira Xeral de Coordinación Institucional e Movements Sociais

Bárbara Palau Vidal

Conse lleira Xeral Coordinadora de Políticas Sociais e Consellos Territoriais

Ana Díaz Alonso

Conse lleiro Xeral Coordinador de Xogo e Asuntos Económicos

Eugenio Prieto Morales

Conse lleira Xeral Coordinadora de Capital Humano e Cultura Institucional

Cristina Arias Serna