

Informe de **2022** Valor compartit

Resum executiu agregat
del Grup Social ONCE



“
E

scriu aquestes línies per mostrar-te la realitat del que som en el Grup Social ONCE. Per mostrar, en definitiva, què és i com actua aquest model social i econòmic únic al món, amb el qual tractem d'incorporar a la realitat social moltes persones amb discapacitat (i moltes sense discapacitat), que ho tenen més difícil.

De la vulnerabilitat a l'oportunitat (oportunidad), una paraula d'onze lletres extraordinària. **De la por a la certesa (certidumbre)**, altre cop onze lletres. Tractant de transformar vides per a millor, com ja hem fet durant gairebé 85 anys i, tot, fet des de la fiabilitat, la solvència i la determinació de tots els qui componem aquesta gran família de **so-li-da-ri-tat** (so-li-da-ri-dad), (sí, també onze lletres).

El Grup Social ONCE és més que la suma d'ONCE, Fundació ONCE i Ilunion: som persones que treballen en equip amb un compromís continu amb la societat, amb tots i cadascun dels ciutadans per tractar d'impulsar, des de la humilitat i la realitat que ens toca viure, societats més justes i inclusives. I tot ho devem als ciutadans que es fien de nosaltres, i amb qui tenim un pacte, un acord de **cooperació** (cooperación) (onze lletres) no signat en cap document, però sí que té el suport d'una encaixada de mans, d'un “moltes gràcies i molta sort”, d'una confiança generada cada dia en tots els nostres àmbits d'acció.

Les persones són la nostra **inspiració** (inspiración) (onze lletres) i mirem amb perspectiva al futur que ens volem guanyar cada dia. Les dades d'aquest Informe de valor compartit Grup Social ONCE 2022 no deixen lloc al dubte i són la demostració que és possible combinar el compromís adquirit amb la societat i amb totes les persones, amb un model de rendibilitat econòmica, rendibilitat social i estabilitat institucional de present i futur; que és possible un model que es basa, essencialment, en el retorn social, a retornar a la ciutadania fins a l'últim euro del que rebem d'ella, multiplicat per ocupació, formació, educació, accessibilitat, tecnologia, innovació, autonomia, inclusió... oportunitats de vida...”

Miguel Carballeda Piñeiro
President del Grup Social ONCE

Grup Social ONCE

Un Grup el propòsit del qual –la inclusió real de les persones cegues i amb discapacitat– s’ha convertit en un model únic al món de generació de valor social per al conjunt de la ciutadania.

Un model de lideratge en economia social capaç de sumar la part social, la fundacional i l’empresarial i fer que convergeixin en una marca global, preservant la tasca de cada àrea.

ONCE

Referent **d’inclusió i autonomia** de les **persones cegues o amb discapacitat visual greu**. Basa la seva tasca en la gestió de productes de **loteria responsable, segura i social**, sota un control públic estricte, i amb la reinversió íntegra de tots els ingressos en retorn social.

Fundació ONCE

Creada el 1988 per estendre la solidaritat del model social de **l’ONCE** a la resta de les persones amb discapacitat i fomentar d’aquesta manera la seva inclusió, actuant sobre les palanques de la **formació, l’ocupació i l’accessibilitat universal**, unides indissolublement com a via de futur.

Ilunion

Marca de les iniciatives empresarials del **Grup Social ONCE**, unides sota un paraigua economicosocial diversificat en sis grans àrees (**serveis; hotelera i hospitalària; consultoria; sociosanitària; comercialització; i economia circular**) amb el fi últim de la sostenibilitat i l’ocupació de persones amb discapacitat.



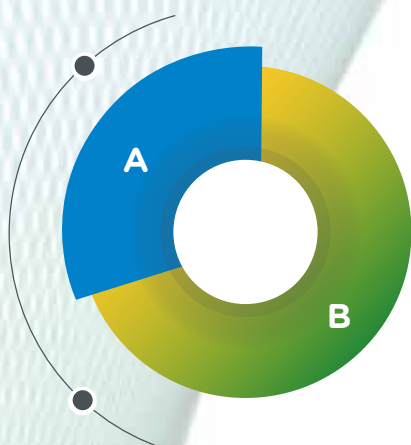
Legitimitat

El 2022, el **Grup Social ONCE** ha dut a terme un impuls sense precedents en dues realitats que són el nostre ADN: **la igualtat per la via de l'ocupació per a persones amb discapacitat i també la igualtat per a dones.**

Hem incrementat en 4,2 punts el percentatge de persones amb discapacitat en la plantilla global del **Grup Social ONCE**, fins a un 62,4%; i hem arribat fins a un 44,3% de dones, 1,5 punts més que el 2021.

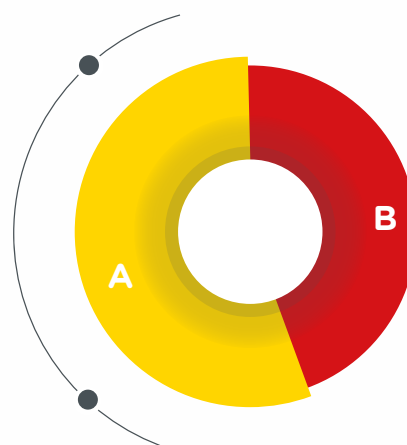
Som 68.705 treballadors i treballadores, quart ocupador a Espanya, amb 42.844 persones amb discapacitat en plantilla (el major ocupador mundial d'aquestes persones) i 30.434 dones.

Ocupació per discapacitat



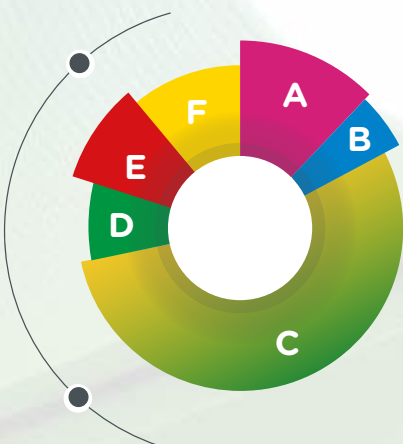
| | | | |
|--------------|-----------------------------|---------------|-------|
| A | Persones sense discapacitat | 25.861 | 37,6% |
| B | Persones amb discapacitat | 42.844 | 62,4% |
| TOTAL | | 68.705 | |

Ocupació per gènere



| | | | |
|--------------|-------|---------------|-------|
| A | Homes | 38.271 | 55,7% |
| B | Dones | 30.434 | 44,3% |
| TOTAL | | 68.705 | |

Ocupació per diferents discapacitats



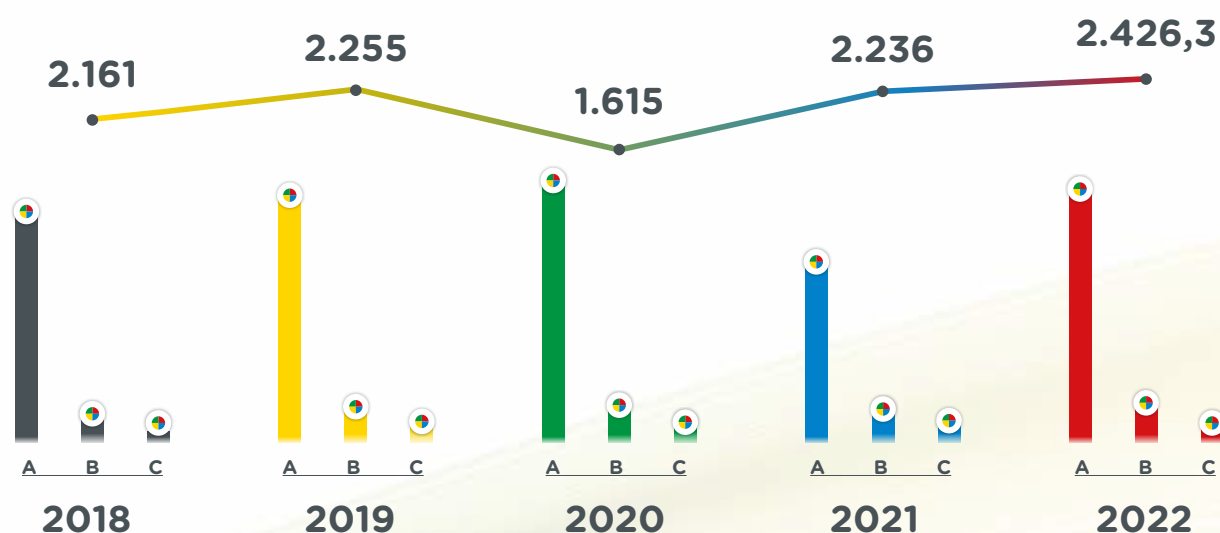
| | | | |
|--------------|------------------------------------|---------------|-------|
| A | Persones cegues afiliades a l'ONCE | 5.206 | 12,2% |
| B | Una altra discapacitat visual | 2.141 | 5,0% |
| C | Discapacitat física | 23.392 | 54,6% |
| D | Discapacitat sensorial auditiva | 3.482 | 8,1% |
| E | Discapacitat intel·lectual | 3.853 | 9,0% |
| F | Discapacitat psicosocial | 4.770 | 11,1% |
| TOTAL | | 42.844 | |

Certesa

Per al **Grup Social ONCE**, les dades són importants com a elements que demostren les realitats que amaguen al darrere. Ho són perquè deixen veure amb rotunditat la dimensió d'un projecte econòmic i social que té en primer lloc les persones i, especialment, les que tenen alguna discapacitat o estan en risc d'exclusió.

D'aquí la nostra insistència en la idea que es tracta de números que són persones perquè, darrere de cada xifra, hi ha una oportunitat de vida.

Evulsió de la recaptació de productes de loteria de l'ONCE (milions d'euros)



Desglossament del total de les vendes i evolució per canal (milions d'euros)

| | | 2018 | 2019 | 2020 | 2021 | 2022 |
|---|---|----------------|----------------|----------------|----------------|----------------|
| A | Canal principal (agents venedors) | 1.959,9 | 2.030,4 | 1.414,9 | 1.976,2 | 2.148,5 |
| B | Canal físic complementari | 166,4 | 182,5 | 141,5 | 195,5 | 205,7 |
| C | Canal Internet | 34,6 | 42,4 | 58,7 | 64,3 | 72,1 |
| | Total vendes de productes de loteria | 2.160,9 | 2.255,3 | 1.615,2 | 2.236,0 | 2.426,3 |

Joc responsable

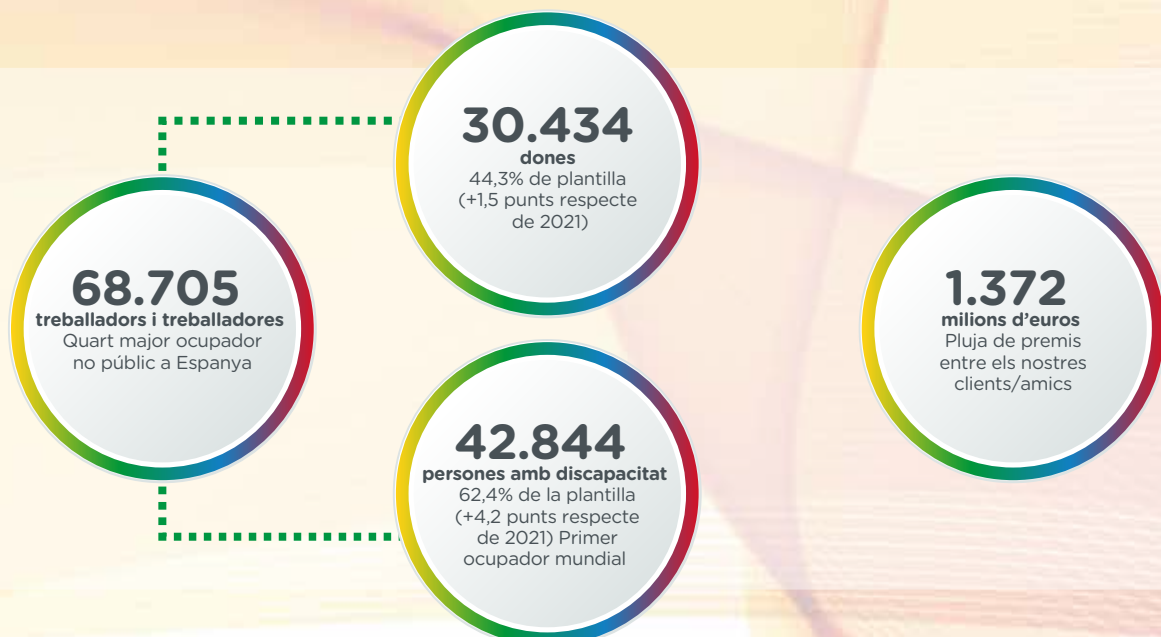
L'ONCE està adherida als principis de Joc Responsable de l'Associació Mundial de Loteries (WLA) i de l'Associació de Loteries Europees (EL), la qual el 2022 ens va atorgar un segell especial després d'aconseguir cinc certificacions consecutives.

Una garantia del nostre **joc responsable**, sempre auditat; **segur**, des del seu disseny fins a la seva comercialització; i **social**, tots els recursos generats invertits íntegrament en inclusió de persones amb discapacitat.



El 2022 vam acollir 3.100 persones que van perdre la vista i van rebre una atenció a la seva mida. Igual que les 70.490 persones cegues afiliades a l'ONCE, amb suport directe de 1.500 professionals.

Més de 92.500 hores de mediació especial per a persones amb sordceguesa, 130 nous gossos pigall, 2.580 projectes finançats a través de Fundació ONCE i molt més.



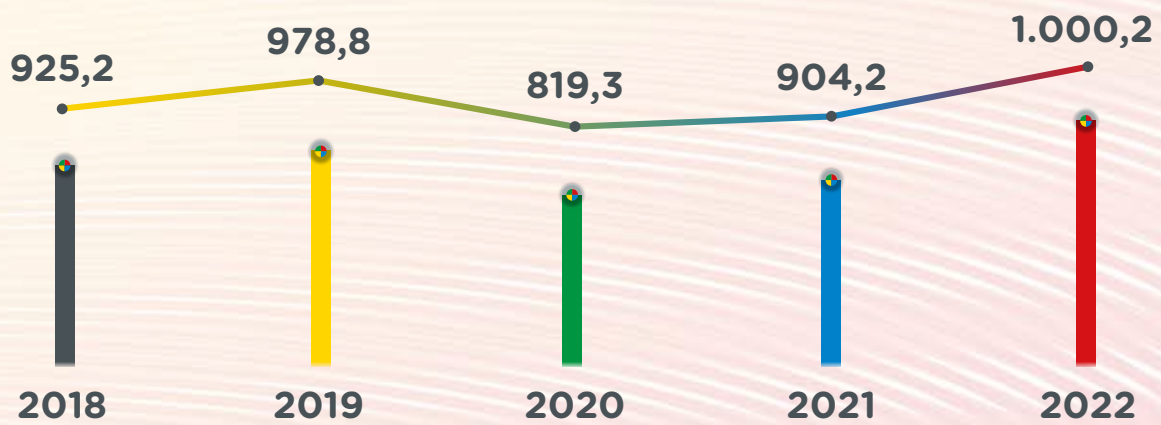
Retorn social

Magnituds econòmiques de la Fundació ONCE

| Total ingressos i desglossament per font (milions d'euros) | 2022 | Total recursos aplicats i desglossament (milions d'euros) | 2022 |
|---|--------------|--|--------------|
| ONCE | 72,8 | Pla d'ocupació i formació | 88,6 |
| Fons Social Europeu | 30,9 | Pla d'accessibilitat | 27,0 |
| Donacions privades | 1,7 | Despeses d'administració | 1,3 |
| Altres ingressos | 12,7 | TOTAL | 116,9 |
| TOTAL | 118,1 | Superàvit | 1,2 |
| | | TOTAL | 118,1 |

Magnituds econòmiques d'Ilunion

Vendes (milions d'euros)



258,1
milions d'euros
Inversió social
2022

3.131
Persones que van arribar a l'ONCE el 2022 després de perdre la vista
Per a un total de 70.490 persones cegues o amb discapacitat visual greu amb cobertura integral

259
Dones amb discapacitat víctimes de violència de gènere

