

Balio
partekatuari

2022 Buruzko txostena

ONCE Gizarte Taldearen
laburpen exekutibo agregatua



“**L**erro hauek idazten ditut ONCE Gizarte Taldean garenaren errealitatea erakusteko. Azken batean, munduan bakarra den eredu sozial eta ekonomiko hau zer den eta nola jokatzeko duen erakusteko. Izan ere, eredu horren bidez, desgaitasuna duten (eta desgaitasunik ez duten asko) pertsona asko gizarte-errealitatean sartzen saiatzen gara, zailago baitute.

Zaurgarritasunetik **aukerara (oportunidad,** hamaika letrako hitz zoragarri bat). Beldurretik **ziurtasunera (certidumbre,** hamaika letra berriro) Bizitza hobeko eraldatzen saiatuz, ia 85 urtez egin dugun bezala, eta, dena, **el-kar-ta-sun-(solidaridad,** bai hamaika letra) familia handi hau osatzen dugunon fidagarritasunetik, kaudimenetik eta ausardiatik abiatuta.

ONCE Gizarte Taldea ONCEren, ONCE Fundazioaren eta Ilunionen batura baino gehiago da: taldean lan egiten duten pertsonak gara, gizartearekin, herritar bakoitza eta guztiarekin, konpromiso etengabea daukatenak, umiltasunetik eta bizitza egokitu zaigun errealitateetik abiatuta, gizarte justuagoak eta inklusiboagoak bultzatzen saiatzeko. Eta guztia gutaz fidatzen diren herritarrei zor diegu, haiekin hitzarmen bat baitaukagu, **lankidetzak (cooperación,** hamaika letra)-akordioa bat, inolako dokumentutan sinatuta ez dagoena, baina bai bostekoa emanda eta **“eskerrik asko eta zorte handia”** adierazpenean, gure ekintza-ohituretan egunean-egunean sortutako konfiantzan oinarrituta dagoena.

Pertsonak gure **inspirazioa** (hamaika letra) dira, eta **perspektibaz** begiratzen diegu egunero-egunero irabazi nahi dugun etorkizunari. ONCE Gizarte Taldearen Balio Partekatuari buruzko 2022ko Txosten honen datuek ez dute zalantzarik sortzen eta argi erakusten dute bateragarriak direla gizartearekin eta pertsona guztiarekin hartutako konpromisoa eta errentabilitate ekonomiko, sozial eta orain eta gerorako egonkortasun instituzionalaren eredu bat; hau da, posible dela **gizarte-itzulera,** funtsean, oinarritzen den eredu bat, herritarrengandik jasotzen ditugun euro guzti-guztiak beraiei itzultzean oinarritzen dena, enpleguarekin, prestakuntzarekin, hezkuntzarekin, irisgarritasunarekin, teknologiarekin, berrikuntzarekin, autonomiarekin, inklusioarekin...bizitza-aukerarekin biderkatuta.

Miguel Carballeda Piñeiro
ONCE Gizarte Taldeko presidentea

ONCE Gizarte Taldea

Talde horren helburua -itsuen eta desgaitasunen bat duten pertsonen erabateko inklusioa- herritar guztientzat gizarte-balioa sortzeko munduan eredu paregabe bihurtu da.

Ekonomia sozialeko lidergo eredu bat, alderdi soziala, fundaziokoa eta enpresakoa batzeko eta marka global batean bat egiteko gai dena, arlo bakoitzaren zeregina zainduz.

ONCE

Itsuen edo ikusmen-dezgaitasun larria duten pertsonen inklusioaren eta autonomiaren munduko erreferentea. Loteria arduratsuko, seguruko eta sozialeko produktuen kudeaketan oinarritzen du bere lana, kontrol publiko zorrotzaren pean, eta diru-sarrera guzti-guztiak gizarte-itzulera berrinbertituz.

Fundación ONCE

1988an eratu zen, ONCEren eredu sozialaren elkartasuna desgaitasunen bat duten gainerako pertsoneri ere zabaltzeko eta, horrela, beren inklusioa sustatzeko, prestakuntzaren, enpleguaren eta irisgarritasun unibertsalaren palanketan jardunez, horiek guztiak ezinbestean lotuta baitaude etorkizunerako bide gisa.

Ilunion

ONCEren Gizarte Taldearen enpresa arloko ekimenen marka, sei arlo handitan (zerbitzuak; hotel- eta ospitale-alorrekoa; aholkularitza; soziosanitarioa; merkaturatzea; eta ekonomia zirkularra) dibertsifikatutako aterki ekonomiko-sozial baten babespean bat eginda, iraunkortasuna eta desgaitasuna duten pertsonen enplegua helburu hartuta.



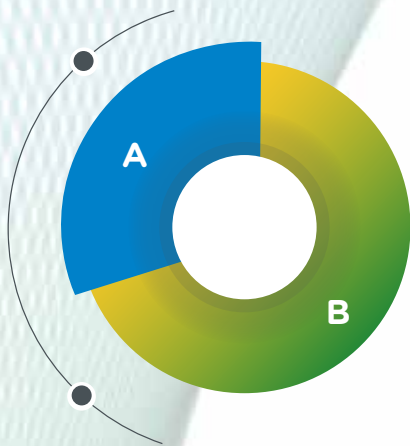
Zilegitasuna

2022an, **ONCE Gizarte Taldeak** aurrekaririk gabeko bultzada eman die gure DNA osatzen duten bi errealiteri: **desgaitasuna duten pertsonentzako berdintasuna, enpleguaren bidez, eta emakumeentzako berdintasuna.**

ONCE Gizarte Taldeko langile guztien artean, 4,2 puntu igo dugu desgaitasuna duten pertsonen ehunekoa, % 62,4raino; eta emakumeen kasuan % 44,3raino iritsi gara, 2021ean baino 1,5 puntu gehiago.

68.705 langile gara, Espainiako laugarren enplegatzaile, eta plantillako 42.844 langilek desgaitasuna dute (pertsone horien munduko enplegatzailearik handiena) eta 30.434 emakumeak dira.

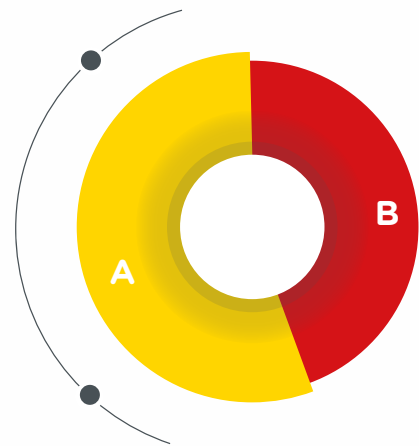
Enplegua, desgaitasunaren arabera sailkatuta



A	Desgaitasunik gabeko pertsonak	25.861	% 37,6
B	Desgaitasuna duten pertsonak	42.844	% 62,4

GUZTIZKOA 68.705

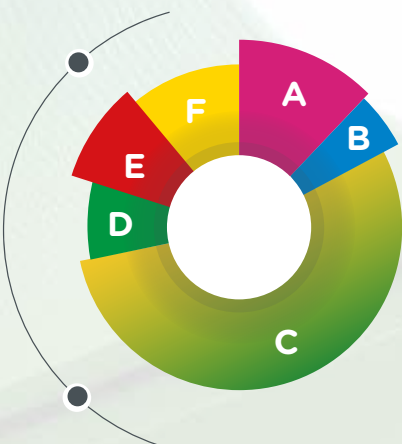
Enplegua, generoaren arabera



A	Gizonezkoak	38.271	% 55,7
B	Emakumezkoak	30.434	% 44,3

GUZTIZKOA 68.705

Enplegua, desgaitasun motaren arabera



A	ONCEn afiliatutako persona itsuak	5.206	% 12,2
B	Ikusteko bestelako desgaitasuna	2.141	% 5,0
C	Desgaitasun fisikoa	23.392	% 54,6
D	Entzuteko desgaitasun sentsoriala	3.482	% 8,1
E	Desgaitasun intelektuala	3.853	% 9,0
F	Desgaitasun psikosoziala	4.770	% 11,1

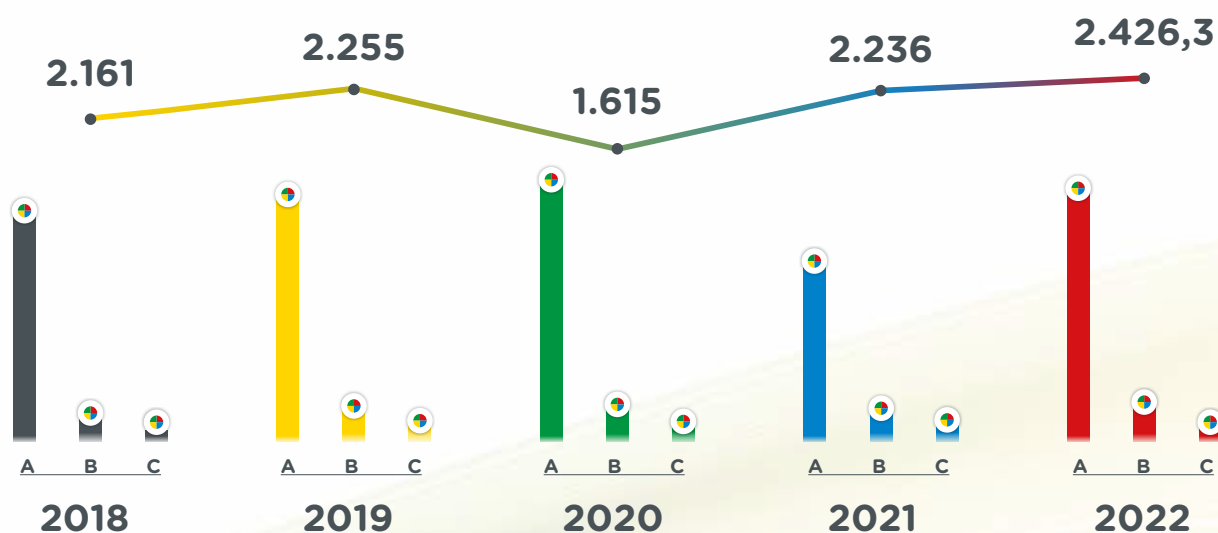
GUZTIZKOA 42.844

Ziurtasuna

ONCE Gizarte Taldearentzat datuak garrantzitsuak dira, horien atzean dauden errealitateak erakusten dituzten elementuak diren aldetik. Izan ere, argi eta garbi agerian uzten dute pertsonak eta, bereziki, desgaitasunen bat dutenak edo bazterketa arriskuan daudenak aurrean dituen proiektu ekonomiko eta sozial baten dimentsioa.

Horregatik, behin eta berriro esaten dugu pertsonak diren zenbakiak direla, zifra bakoitzaren atzean, bizitza-aukera bat dagoelako.

ONCEren loteria-produktuen bilketaren bilakaera (milioi eurotan)



Salmenta guztien banakapena eta kanalaren araberako bilakaera (milioi eurotan)

		2018	2019	2020	2021	2022
A	Kanal Nagusia (agente saltzaileak)	1.959,9	2.030,4	1.414,9	1.976,2	2.148,5
B	Kanal Fisiko Osagarria	166,4	182,5	141,5	195,5	205,7
C	Internet Kanala	34,6	42,4	58,7	64,3	72,1
	Loteria-produktuen salmenten guztizkoa	2.160,9	2.255,3	1.615,2	2.236,0	2.426,3

Joko arduratsua

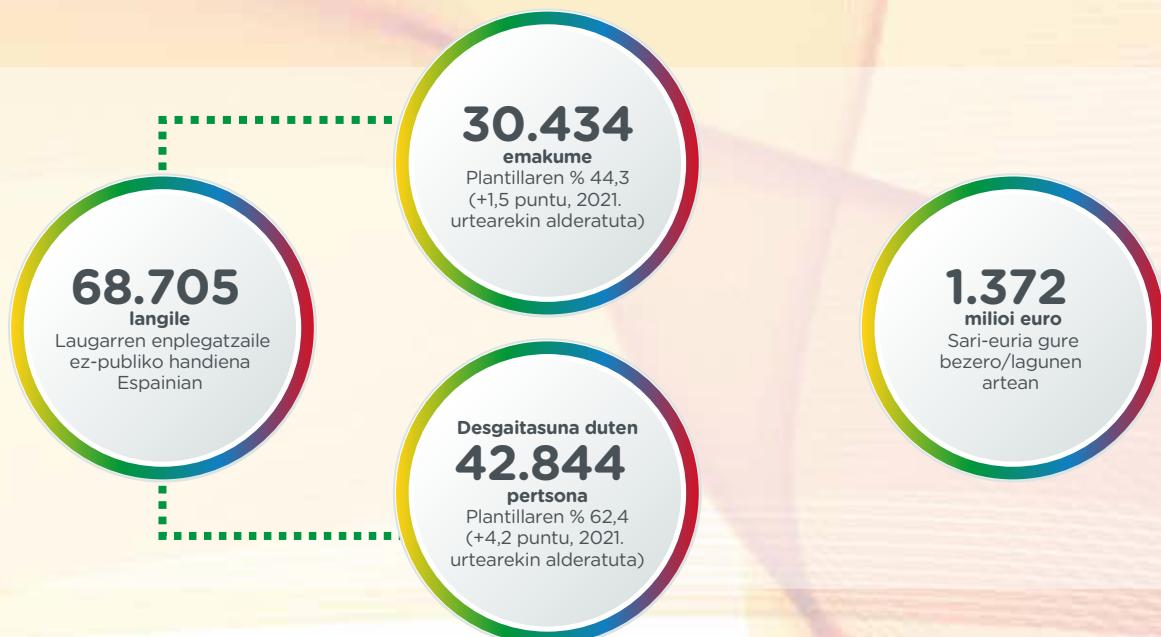
ONCE Munduko Loteria Elkarteko (WLA) eta Europako Loteria Elkarteko (EL) Joko Arduratsuaren printzipioei atxikita dago -2022an, zigilu berezi bat eman zigun, ondoz ondoko bost ziurtagiri lortu ostean-

Horrek gure jokoa arduratsua dela bermatzen du, beti ikuskatuta, segurua, diseinutik merkaturatzeraino, eta soziala, sortutako baliabide guztiak desgaitasuna duten pertsonak gizarteratzeko erabiltzen baitira.



2022an, ikusmena galdu zuten 3.100 pertsona hartu genituen eta neurrirako arreta jaso zuten. Berdin gertatu zitzairen ONCEn afiliatuta dauden 70.490 pertsonari, 1.500 profesionalen zuzeneko babesak izan baitzuten.

Bitartekaritza bereziko 92.500 ordu baino gehiago gor-itsutasuna zuten pertsonentzat; 130 gida-txakur berri, 2.580 proiektu ONCE Fundazioaren bidez finantzatuta, eta askoz gehiago.



Gizarte itzulera

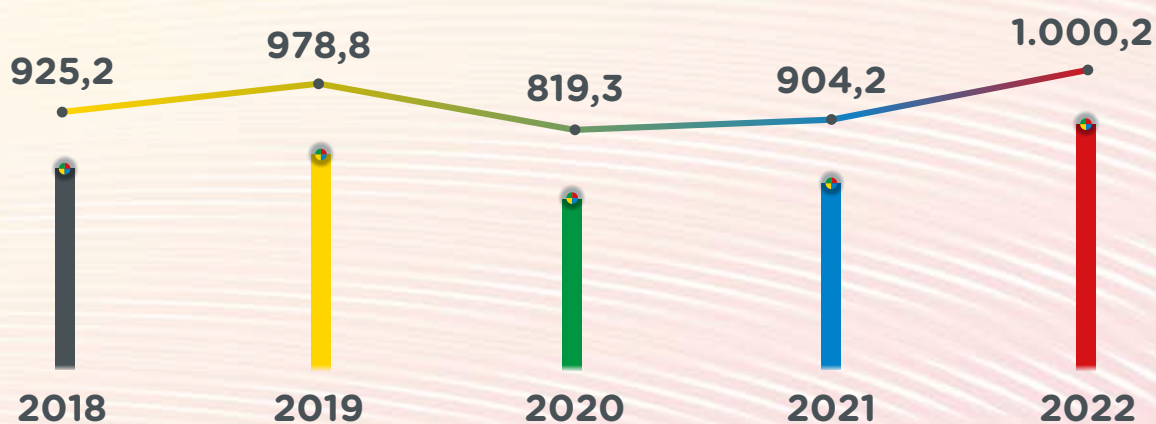
ONCE Fundazioaren magnitude ekonomikoak

Diru-sarrerak guztira eta iturriaren araberako banakapena (milioi euro)	2022
ONCE	72,8
Europako Gizarte Funtsa	30,9
Dohaintza pribatuak	1,7
Bestelako dirusarrerak	12,7
GUZTIZKOA	118,1

Aplikatutako baliabideak guztira eta banakapena (milioi euro)	2022
Enplegu eta Prestakuntza Plana	88,6
Irisgarritasun Plana	27,0
Administrazio gastuak	1,3
GUZTIZKOA	116,9
Superabita	1,2
GUZTIZKOA	118,1

Ilunionen magnitude ekonomikoak

Salmentak (milioi eurotan)



258,1
milioi euro
2022ko
gizarte-inbertsioa

Ikusmena galdu ostean 2022an ONCEra heldu ziren
3.131
persona

Guztira estaldura integrala duten 70.490 pertsonaitsu edo desgaitasundunentzat

Desgaitasuna duten eta genero-indarkeriaren biktima diren
259
emakume

