

# Informe de **2022** Valor compartido

Resumo executivo agregado  
do Grupo Social ONCE



“  
**E**

scribo estas liñas para mostrarche a realidade do que somos no Grupo Social ONCE. Para amosar, en definitiva, que é e como actúa este modelo social e económico único no mundo, co que tratamos de incorporar á realidade social a moitas persoas con discapacidade (e moitas sen discapacidade), que o teñen máis difícil.

**Da vulnerabilidade á oportunidade (oportunidad)**, unha extraordinaria palabra de once letras. **Do medo á certeza (certidumbre)**, de novo once letras. Tratando de transformar vidas para mellor, como xa fixemos durante case 85 anos, e todo realizado desde a fiabilidade, a solvencia e a determinación de cantos compoñemos esta gran familia de **so-li-da-rie-dade (solidaridad, si, tamén once letras)**.

O Grupo Social ONCE é máis ca a suma de ONCE, Fundación ONCE e Ilunion: somos persoas que traballan en equipo cun compromiso continuo coa sociedade, con todos e cada un dos cidadáns para, desde a humildade e a realidade que nos toca vivir, tratar de impulsar sociedades máis xustas e inclusivas. E todo debémollo a eses cidadáns que se fían de nós, e cos que temos un pacto, un acordo de **cooperación** (once letras) non asinado en ningún documento, pero si apoiado nunha aperta de mans, nun “moitas grazas e moita sorte”, nunha confianza xerada cada día en todos os nosos ámbitos de acción.

As persoas son a nosa **inspiración** (once letras), e miramos con perspectiva ao futuro que queremos ganarnos cada día. Os datos deste Informe de Valor Compartido Grupo Social ONCE 2022 non deixan lugar á dúbida, e son a demostración de que é posible combinar o compromiso adquirido coa sociedade e con todas as persoas cun modelo de rendibilidade económica, rendibilidade social e estabilidade institucional de presente e futuro; que é posible un modelo que se basea, esencialmente, no retorno social, en devolver á cidadanía ata o último euro do que recibimos dela, multiplicado por emprego, formación, educación, accesibilidade, tecnoloxía, innovación, autonomía, inclusión... oportunidades de vida...

**Miguel Carballeda Piñeiro**  
Presidente do Grupo Social ONCE

## Grupo Social ONCE

Un Grupo cuxo propósito -a inclusión real das persoas cegas e con discapacidade- converteuse nun modelo único no mundo de xeración de valor social para o conxunto da cidadanía.

Un modelo de liderado en economía social capaz de sumar a parte social, a fundacional e a empresarial e facer que converxan nunha marca global, preservando o labor de cada área.

## ONCE

Referente de **inclusión** e **autonomía** das **persoas cegas ou con discapacidade visual grave**. Basea o seu labor na xestión de produtos de **lotería responsable, segura e social**, baixo estrito control público, e co reinvestimento íntegro de todos os ingresos en retorno social.

## Fundación ONCE

Creada en 1988 para estender a solidariedade do modelo social da **ONCE** ao resto das persoas con discapacidade e fomentar así a súa inclusión, actuando sobre os eixes da **formación, o emprego e a accesibilidade universal**, unidos indisolublemente como vía de futuro.

## Ilunion

Marca das iniciativas empresariais do **Grupo Social ONCE**, unidas baixo un paraugas económico-social diversificado en seis grandes áreas (servizos; hoteleira e hospitalaria; consultoría; sociosanitaria; comercialización; e economía circular) co fin último da sostibilidade e o emprego de persoas con discapacidade.



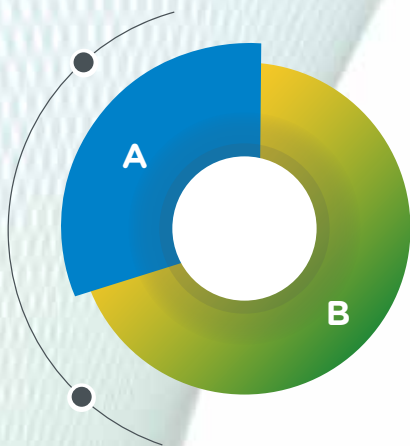
## Lexitimidade

En 2022, o **Grupo Social ONCE** deu un pulo sen precedentes a dúas realidades que son o noso ADN: **a igualdade pola vía do emprego para persoas con discapacidade e tamén a igualdade para mulleres.**

Incrementamos en 4,2 puntos a porcentaxe de persoas con discapacidade no cadro de persoal global do **Grupo Social ONCE**, ata un 62,4%; e chegamos ata un 44,3% de mulleres, 1,5 puntos máis ca en 2021.

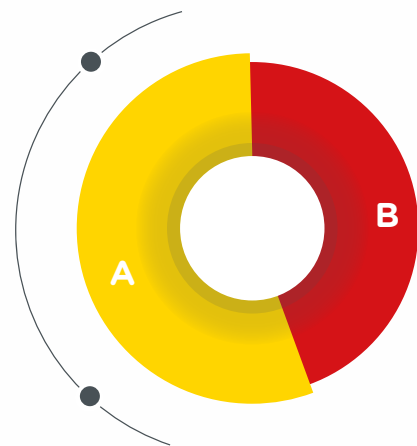
**Somos 68.705 traballadores e traballadoras, cuarto empregador en España**, con 42.844 persoas con discapacidade no cadro de persoal (o maior empregador mundial destas persoas) e 30.434 mulleres.

### Emprego por discapacidade



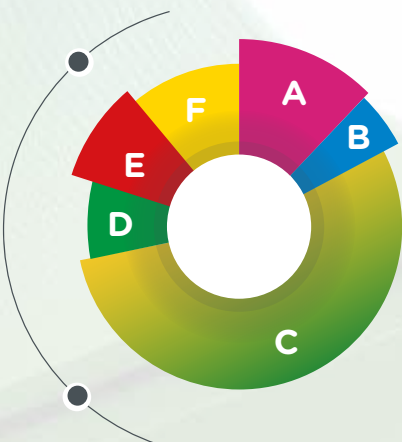
A	Persoas sen discapacidade	25.861	37,6%
B	Persoas con discapacidade	42.844	62,4%
<b>TOTAL</b>		<b>68.705</b>	

### Emprego por xénero



A	Homes	38.271	55,7%
B	Mulleres	30.434	44,3%
<b>TOTAL</b>		<b>68.705</b>	

### Emprego por diferentes discapacidades



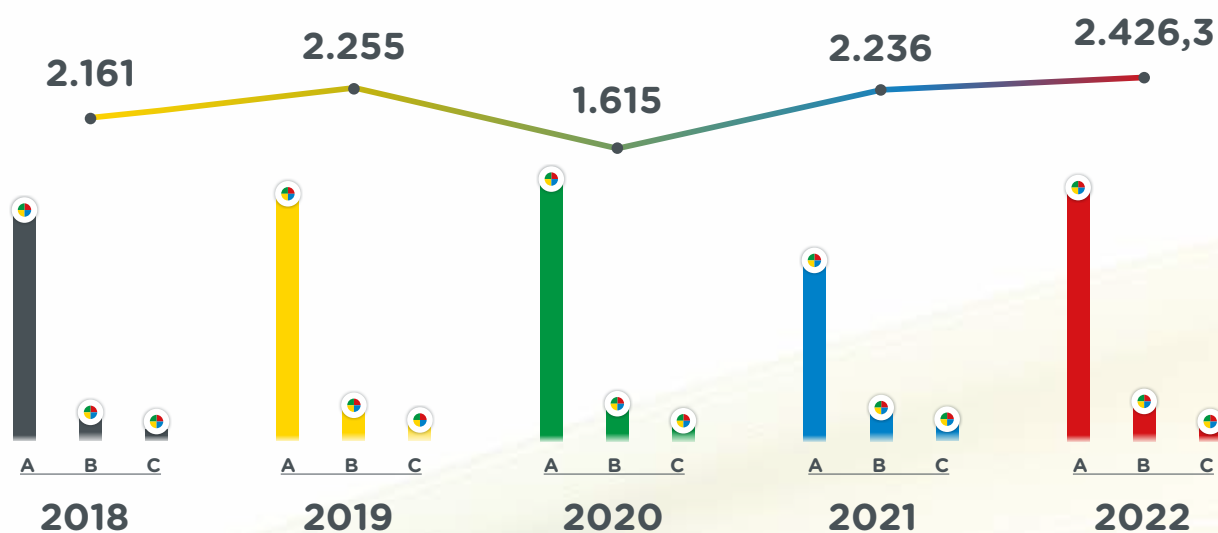
A	Persoas cegas afiliadas á ONCE	5.206	12,2%
B	Outra discapacidade visual	2.141	5,0%
C	Discapacidade física	23.392	54,6%
D	Discapacidade sensorial auditiva	3.482	8,1%
E	Discapacidade intelectual	3.853	9,0%
F	Discapacidade psicosocial	4.770	11,1%
<b>TOTAL</b>		<b>42.844</b>	

## Certeza

Para o **Grupo Social ONCE**, os datos son importantes como elementos que demostran as realidades que esconden detrás. Sono porque deixan ver con rotundidade a dimensión dun proxecto económico e social que ten por diante ás persoas e, especialmente, ás que teñen algunha discapacidade ou están en risco de exclusión.

De aí a nosa insistencia na idea de que se trata de números que son persoas porque, detrás de cada cifra, hai unha oportunidade de vida.

### Evolución da recadación de produtos de lotería da ONCE (millóns euros)



### Detalle do total das vendas e evolución por canle (millóns de euros)

		2018	2019	2020	2021	2022
A	<b>Canle Principal (axentes vendedores)</b>	1.959,9	2.030,4	1.414,9	1.976,2	2.148,5
B	<b>Canle Física Complementaria</b>	166,4	182,5	141,5	195,5	205,7
C	<b>Canle Internet</b>	34,6	42,4	58,7	64,3	72,1
	<b>Total vendas de produtos de lotería</b>	<b>2.160,9</b>	<b>2.255,3</b>	<b>1.615,2</b>	<b>2.236,0</b>	<b>2.426,3</b>

## Xogo responsable

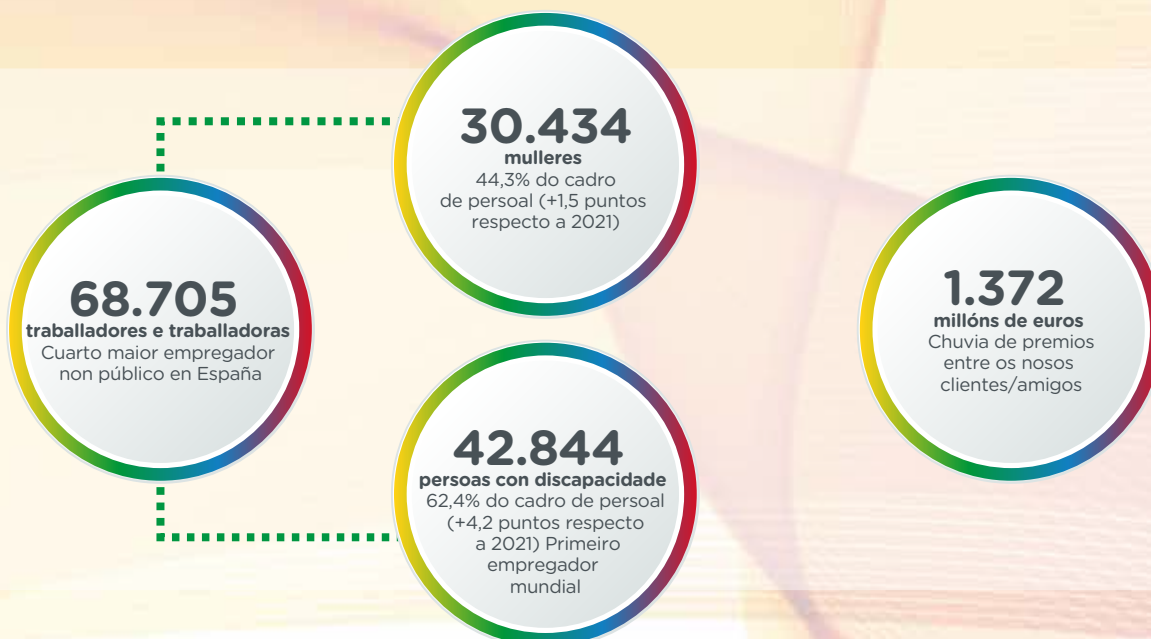
A ONCE está adherida aos principios de Xogo Responsable da Asociación Mundial de Loterías (WLA) e da Asociación de Loterías Europeas (EL) -en 2022 outorgounos un selo especial despois de lograr cinco certificacións consecutivas-.

Unha garantía do noso **xogo responsable**, sempre auditado; **seguro**, desde o seu deseño ata a súa comercialización; **e social**, todos os recursos xerados invístense integramente na inclusión de persoas con discapacidade



En 2022 acollemos a 3.100 persoas que perderon a vista e recibiron unha atención á medida. O mesmo que as 70.490 persoas cegas afiliadas á ONCE, con apoio directo de 1.500 profesionais.

Máis de 92.500 horas de mediación especial para persoas con xordocegueira, 130 novos cans guía, 2.580 proxectos financiados a través de Fundación ONCE e moito máis.



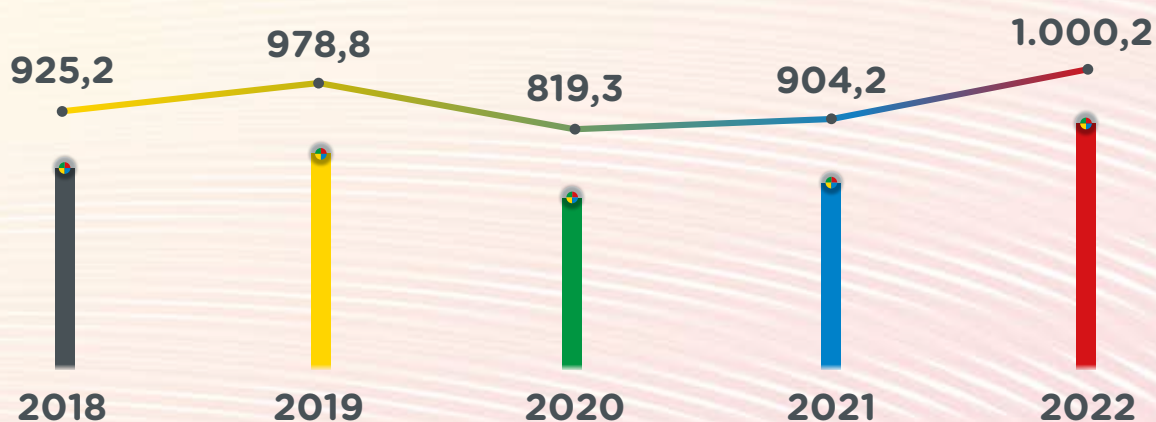
# Retorno social

## Magnitudes económicas da Fundación ONCE

Total ingresos e detalle por fonte (millóns de euros)	2022
ONCE	72,8
Fondo Social Europeo	30,9
Doazóns privadas	1,7
Outros ingresos	12,7
<b>TOTAL</b>	<b>118,1</b>

Total recursos aplicados e detalle (millóns de euros)	2022
Plan de Empleo e Formación	88,6
Plan de Accesibilidade	27,0
Gastos de administración	1,3
<b>TOTAL</b>	<b>116,9</b>
Superávit	1,2
<b>TOTAL</b>	<b>118,1</b>

## Magnitudes económicas de Ilunion Vendas (millóns de euros)



**258,1**  
millóns de euros  
Investimento social 2022

**3.131**  
Persoas que chegaron á ONCE en 2022 tras perder a vista  
Para un total de 70.490 persoas cegas ou con discapacidade visual grave con cobertura integral

**259**  
Mulleres con discapacidade vítimas de violencia de xénero

